

～ Zigbee・Bluetooth・Wi-Fiなどで解決できない場合に独自の通信方式をご提案 ～

高速応答<1ms・超小型無線モジュール

WCU-C2543μ (トラ技2013年2月号に掲載)

iBeaconにも
ちよこつと対応

今まで間に合わなかった通信が可能に
無線の可能性が広がります

低レイテンシ(遅延)
の通信について
解説しています

CPU内蔵のため小型システム
ならこのモジュールのみでOK

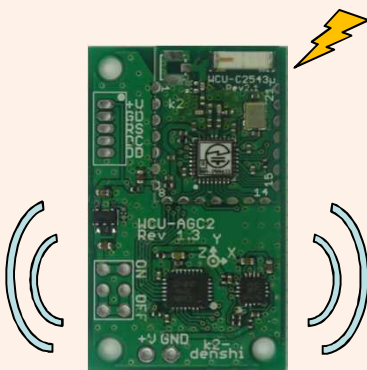


1円サイズ

WCU-C2543μ 15x19mm
全ポート使用可(16ポート)
4300~4500円

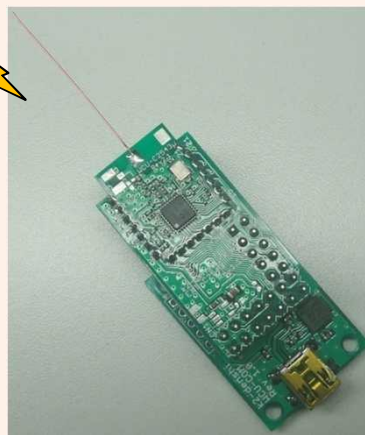
- TI社 CC2543搭載 SoC(CPU+RF)
- 2.4GHz帯 超小型無線モジュール
- 独自プロトコルで高速応答<1ms
- max2Mbps TX+5dBm RX-90dBm@2Mbps
- 8051系CPU内蔵 32MHz Flash32k RAM1k
- I/O 16port・12bitAD 8+2ch・SPI・UART・I2C
- 電源電圧2~3.6V Sleep PowerMode3 0.4uA(typ)
- 通信距離 250m (外部アンテナ時 設定・環境によります)
- 超小型15x19mm チップアンテナ・コネクタ実装可能

応用例 モーションセンサ信号をPCへ高速転送

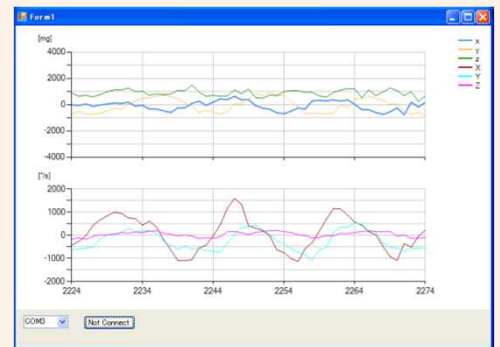


WCU-C2543μ + WCU-AGC2

加速度・ジャイロ・コンパスセンサ基板(9軸)
LSM330DLC+HMC5983 搭載
基板サイズ 24x40mm
± 2/4/8/16g ± 250/500/2000dps
± 0.88~8.1Ga (8step)



WCU-C2543μ + WCU-COM
シリアル・USB変換基板
CP2102 搭載



USB経由でPCにリアルタイム出力



WCU-C2543μ
国内電波認証品

プログラム実装品は電波認証済みで
出荷が可能です

プログラム実装品

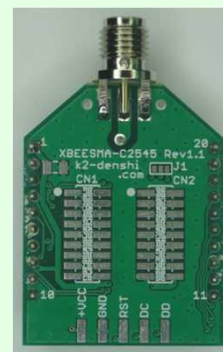
- ON/OFF制御
- シリアル通信
- センサ連動動作

シリーズ品

WCU-C2545μ



TI社 CC2545搭載
CC2543と通信可能
CC2543のポート拡張版 I/O 31port



WCU-C2545μ+Xbee風拡張基板
Xbeeに近いピン配置の基板です。

応用例 AC100V 調光コントロール

ON/OFF スイッチ

ボリュームで調光

AC入力 AC ON/OFF出力

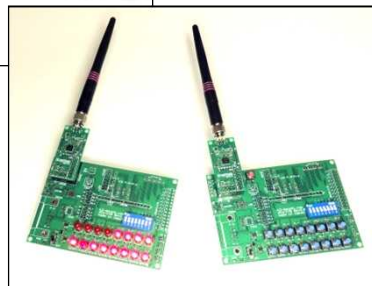
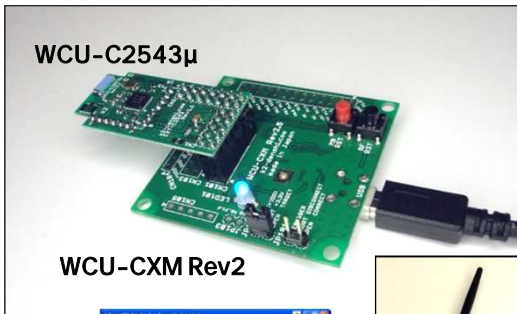
AC 電力コントロール出力

WCU-C2543 μ + WCU-C2543CT
AC100Vコントローラ
ON/OFF ACコントロール

WCU-C2543 + WCU-XACC
AC100V制御基板
ON/OFF + トライアック制御

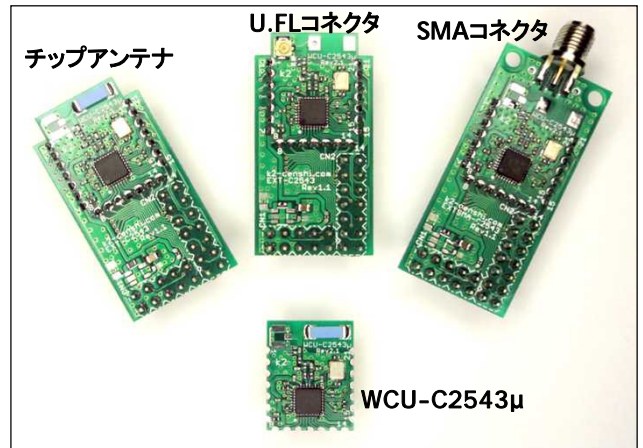
開発環境

開発用基板 WCU-CXM Rev2 4800円
プログラミング・デバッグもシンプルな構成



拡張基板

拡張基板でフレキシブルに対応
標準ピッチコネクタに変換が可能
5300~6300円



その他、RS232Cシリアルレベル変換基板
I/Oレベル変換基板などもあります

システム設計から量産までサポート

単品から10万台以上の量産品まで実績多数

回路設計

ソフト設計

パターン設計

量産化

特定小電力認証試験

微弱電波確認試験

FCC/ETSI認証試験
各種試験代行・サポート

超小型受信機
& 表示基板
30x28mm



アンテナ・高周波回路を含む設計
基板・ソフトのカスタマイズも可能です
こちらまでお問い合わせください
(420MHz帯・920MHz帯もあります)



有限会社 ケイツー電子工業

<http://www.k2-denshi.com>

〒569-1123 大阪府高槻市芥川町3丁目7-14
TEL 072-685-8847